

# Projekt Mensastatistik

- **Idee:** Mensadaten der vergangenen Jahre statistisch auswerten u. visualisieren, um Trends sichtbar zu machen
- Projekt in Grundzügen bereits begonnen und mit Studierendenwerk (StuWe) kommuniziert
- **Ziel:**
  - Gute Faktenlage für Gespräche mit StuWe
  - Erstellung von Sharpics/Übersichten für Social-Media, Webseite, etc.
- **Mögliche Aufgaben:**
  - Kommunikation mit StuWe, um an umfangreichere Daten zu kommen
  - Statistische Auswertung, visuelle Aufarbeitung
  - Ausschreibung von SHK-Stelle/Abschlussarbeit
- **Projektbegleitung:** Cornell, Matthias Lüth (Verwaltungsrat)
- **Gruppengröße:** 2-3

```
0:
  id: 249966
  name: "Pizza mit Rucola, Tomaten und Serranoschinken"
  notes:
    0: "enthält Schweinefleisch"
    1: "mit Konservierungsstoff (2)"
    2: "mit Antioxidationsmittel (3)"
    3: "geschneef"
    4: "Glutenha"
    5: "Weizen ("
    6: "Milch/MI"
    7: "Sulfit/S."
  prices:
    Studierende: 2,77
    Bedienstete: 5,04
    category: "Öfenfris"
    image: "//static"
    url: "https://"
  1:
    id: 250414
    name: "Pasta mi"
    notes:
      0: "Menu Ist"
      1: "Glutenha"
```

ID	Absolut				Relativ		
	Gesamt	Omnivor	Vegetarisch	Vegan	Omnivor	Vegetarisch	Vegan
Alle Gerichte	556	297	167	92	53,42%	30,04%	16,55%
Angebote	211	109	75	27	51,66%	35,55%	12,80%
WOK	25	17	2	6	68,00%	8,00%	24,00%
GRILL	55	40	9	12	72,73%	5,45%	21,82%
Hausgemachte Pasta	4	3	1	0	75,00%	25,00%	0,00%
Hauptgerichte (Angebote, WOK, GRILL, h. Pasta)	295	169	81	45	57,29%	27,46%	15,25%
Pasta	110	55	44	11			
Terrine	74	39	3	32			
Auflauf	76	33	39	4			
ausverkaufte Gerichte	106	51	40	15	Anteil von gesamt 19,06%		
ausverkaufte Hauptgerichte	56	33	30	23	10,07%		
Nice Press	40	25	4	11			
Tage ohne nice Preis (keine Daten)	13						
Tage mit Angebot	33						

# ÖA-Kampagne mit dem Studierendenwerk (StuWe)

- **Idee:** dem StuWe Anregungen für ÖA-Kampagne geben
- Projekt von StuWe vorgeschlagen, suchen Ideen und Partizipation
- **Ziel:** Sensibilisierung der Mensagäste

- **Mögliche Aufgaben:**

- Kommunikation mit StuWe
- Ausarbeitung von Portfolios möglicher Themen
- Zusammenarbeit bei Umsetzung

- **Projektbegleitung:** Flo, Leo & Nele

- **Gruppengröße:** 2-3



Ideen



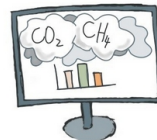
Forderungen



Kommunikation  
mit dem SWD



Informationen zu  
Klimafreundlicher Ernährung



Rezepte

